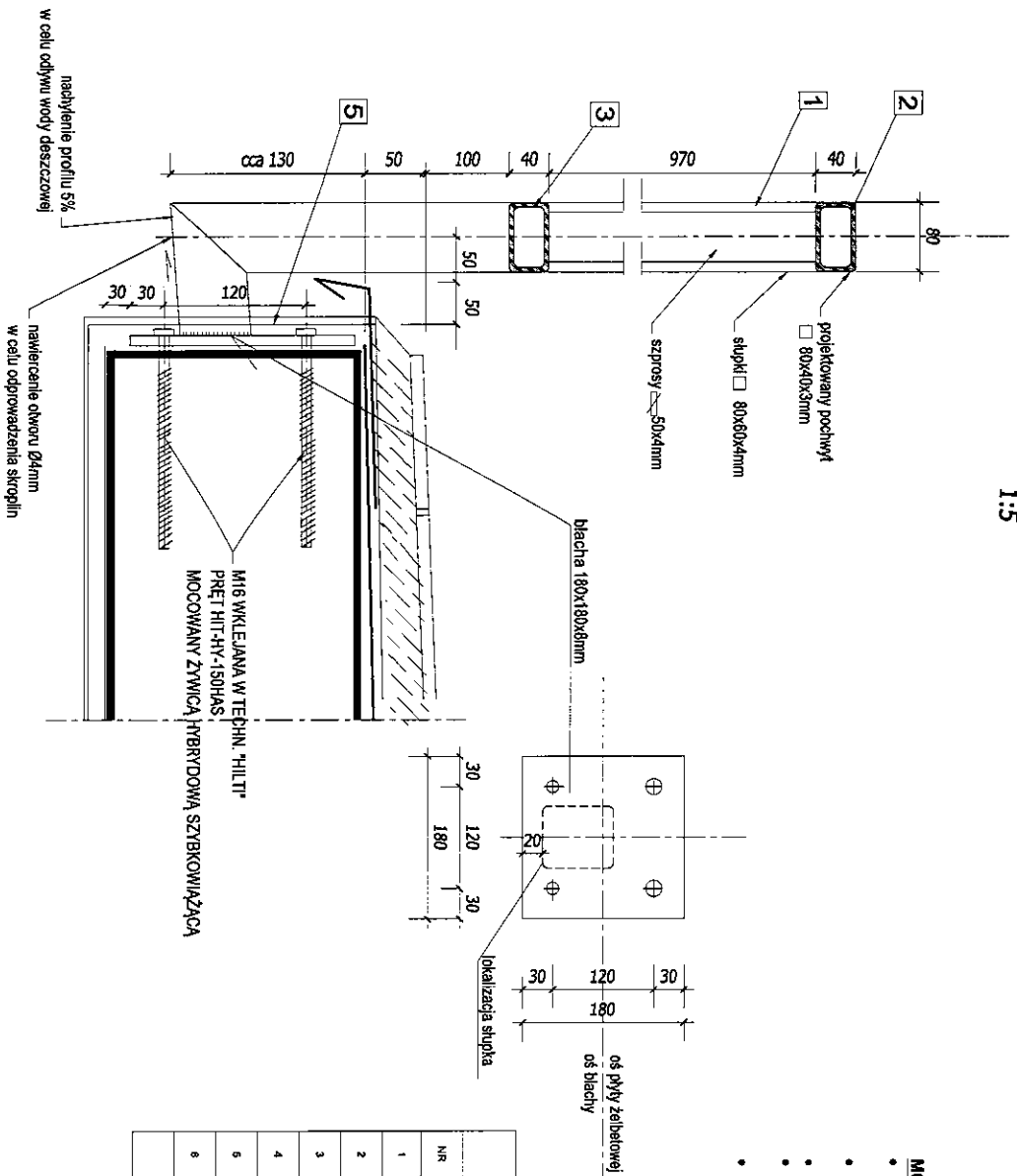


SZCZEGÓŁ BALUSTRADY (mm)

1:5



- MOCOWANIE SŁUPKÓW DO PŁYTY BALKONOWEJ OD CZOŁA:**
- OTWORY POD KOTWY OZYSZĄC ZE ZWIĘRCIĄ PRZED WPROWADZENIEM MATERIAŁU ADHEZYJNEGO
 - MOCOWANIE ŚRUBAMI M16 - KOTWY WKLEJANE W SYSTEMIE "HILTI" 4szt.
 - SŁUPEK 80x80x4 SPAWANY SPOŁNA CZOŁOWA
 - NAKRETKI ŚRUB ZABEZPIECZĄC PRZED ODKRECANIEM KLEJEM SAMOHAMOWNYM (f-ny LOCITE)
 - ZABEZPIECZENIE ANTYKOROZYJNE ELEMENTÓW STALOWYCH WG OPISU - NIE DOTYCZY KOTEW HILTI

WYKAZ STALI BALUSTRAD (dla 1 kładki)

NR	LIŚCIEC SECT.	PROFIL (mm)	DŁUGOŚĆ ELEM. (m)	DŁUGOŚĆ CAŁKOWITA (m)	CIEŻAR JEDNOSTKOWY (kg)	CIEŻAR CAŁKOWITY (kg)
1	8	RURKA KWADRATOWA Ø 80x4	1,4300	8,9800	8,0200	69,8100
2	2	RURKA KWADRATOWA Ø 80x4x3	3,1000	6,2000	5,2200	32,3600
3	4	RURKA KWADRATOWA Ø 80x4x3	1,4100	5,6400	6,2200	28,4400
4	44	BEZMAREKOWA 60x4	0,9700	42,8800	1,8700	81,0100
5	6	BLACHA - MAREKA 180x180x8	0,1800	1,0800	5,6500	6,1000
6	24	M16 HIT-HI-150 HAS		1,8000	1,8000	24,0000
					SUMA KG	227,7200

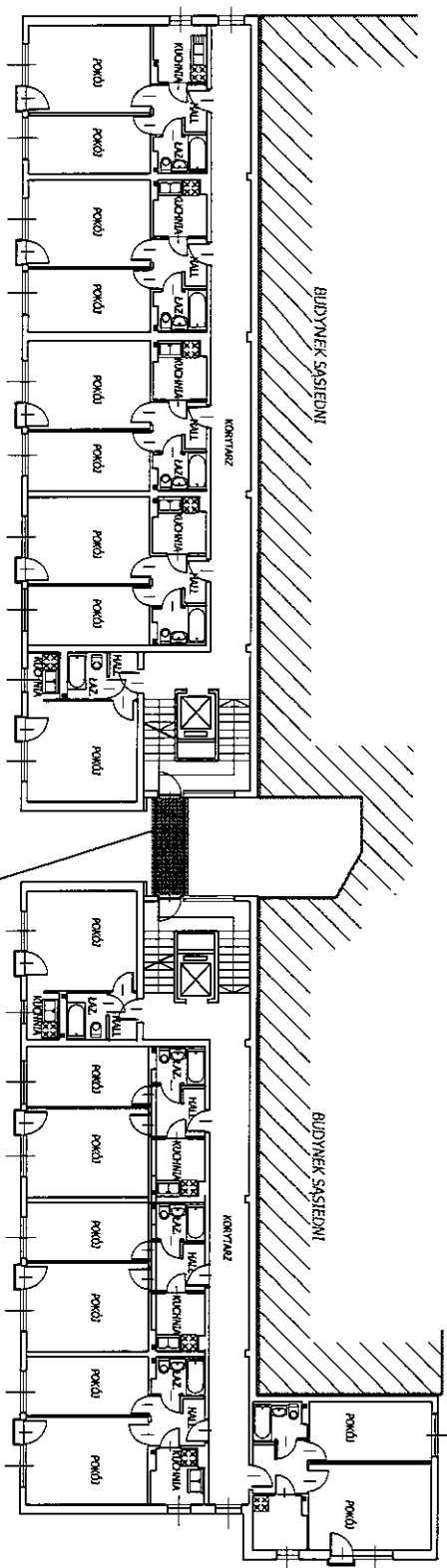
DDM
projektowanie architektoniczne
BUDYNEK MIESZKALNO-UŻYTKOWY
 00-820 Warszawa, ul. Sienna 63

Nazwa i adres obiektu budowlanego
 Nazwa i adres obiektu budowlanego

PROJEKT BUDOWLANY REMONTU KADDER ZEWNĘTRZNYCH
SZCZEGÓŁ MOCOWANIA BALUSTRADY

Nr 4
 1:5
 skala
 rysunek

Nr 2738/Lb/75
 2019
 2018
 mgr arch.
 D. Dołwa
 Imię i nazwisko projektanta
 specjalność
 Nr uprawnień bud.
 data
 podpis

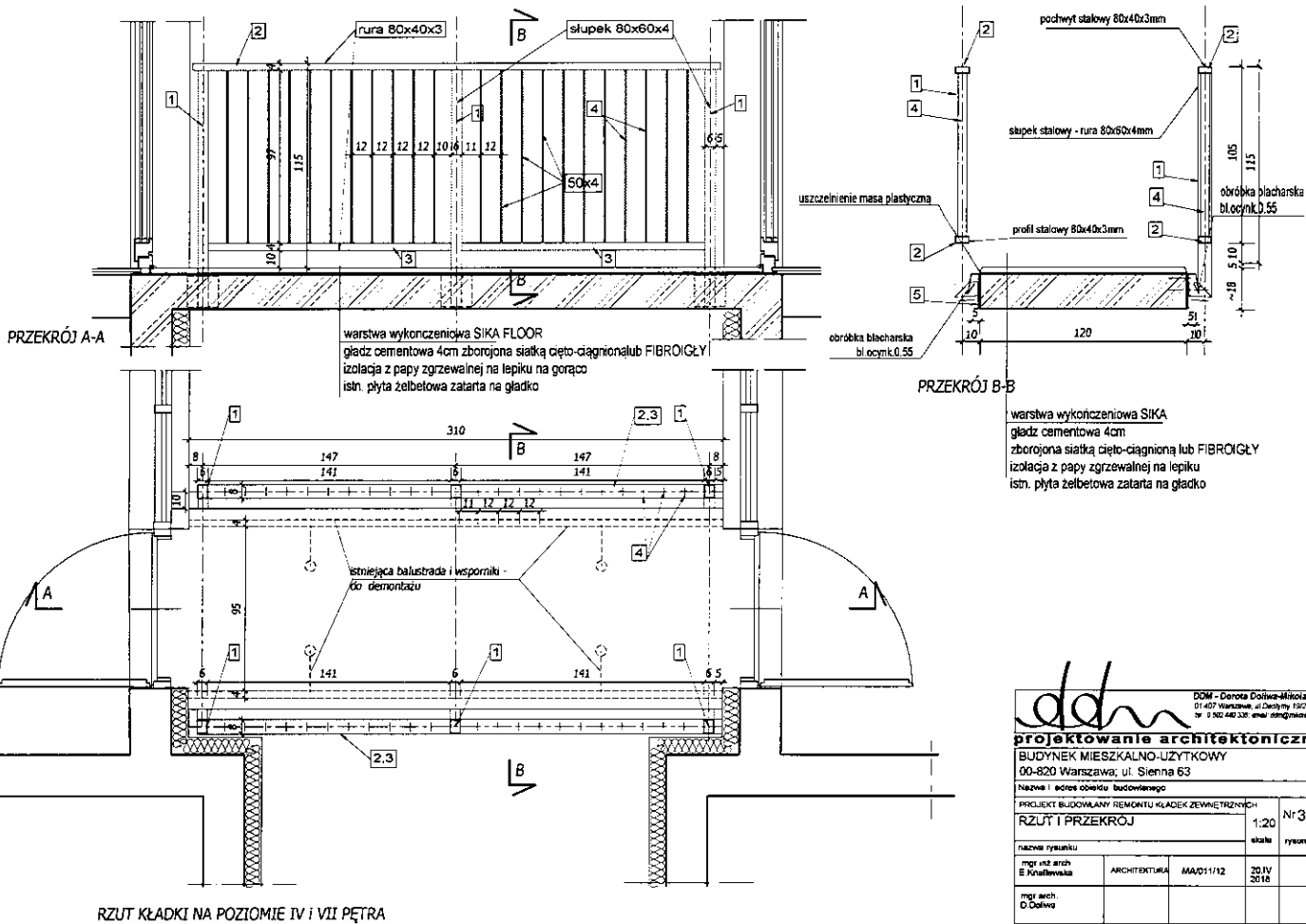


LOKALIZACJA KLADKI
 POZ. +49,901 +58,30
 POŁĄCZENIE DWÓCH CZĘŚCI BUD.

ddm
Projektowanie architektoniczne
 BUDYNEK MIESZKALNO-UŻYTKOWY
 00-820 Warszawa, ul. Sienna 63
 Nazwa i adres obiektu budowlanego

PROJEKT BUDOWLANY REKONSTRUKCYJNO-REMONTOWY
RZUT PIĘTRA VI/VII
 Nazwa i adres obiektu budowlanego

nazwa projektu	1:200	№ 2
tytuł i data wydania	ARCHITEKTURA	skala rysunek
mgr arch. O. Dzikwa	MA01 V/12	20 IV 2018
imię i nazwisko projektanta	specjalność	№ uprawnień bud. data podpis



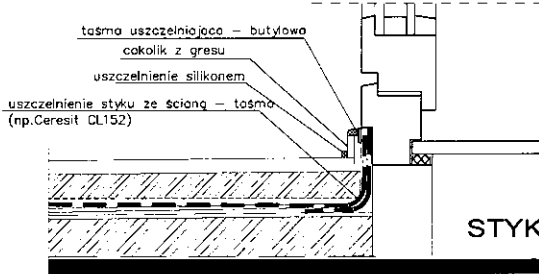
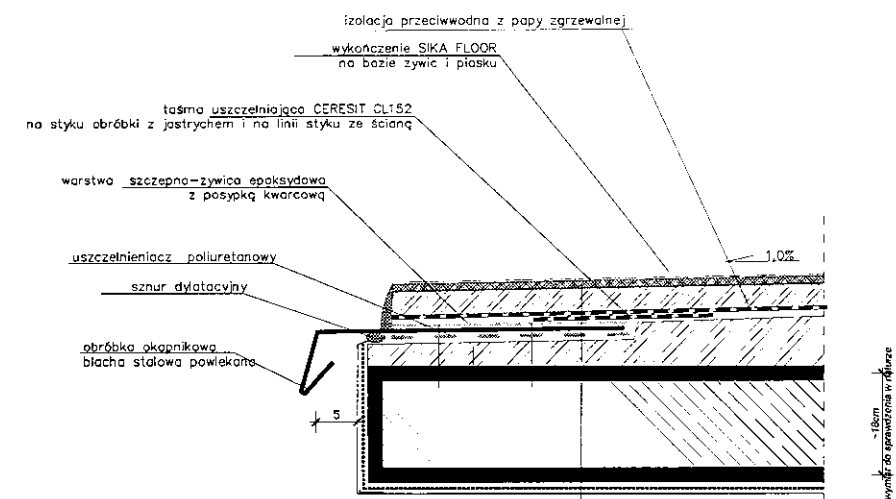
ddm DOM - Dorota Dolna-Mikolajska
 01-407 Warszawa, ul. Chałubińskiego 12/1 m.2
 tel. 1 502 640 330; email: dorota@ddm.pl

projektowanie architektoniczne
 BUDYNEK MIESZKALNO-UŻYTKOWY
 00-820 Warszawa, ul. Sienna 63

Nazwa i adres obiektu budowlanego

PROJEKT BUDOWLANY REMONTU KŁADEK ZEWNĘTRZNYCH		1:20	Nr: 3
RZUT I PRZEKRÓJ			
nazwa rysunku		skala	rysunek
mgr inż arch E. Kucharska	ARCHITEKTURA	MAJ/11/12	20.IV 2016
mgr arch. D. Dąbko			
imię i nazwisko projektanta	specjalność	nie sprawdzony/ bez	data podpis

DETAL OBRÓBKI KRAWĘDZI



STYK Z DRZWIAMI

wykonanie żywiczną powłoką antypoślizgową SIKA FLOOR gładz cementowa (dociskowa) min. 3,4 - 4cm zbrojona siatką ciepło-ciągnioną lub FIBROGLASY izolacja z papy zgrzewalnej na lepiku istn. płyta żelbetowa z wykonaną warstwą wyrównawczą w spadku 1% spód: siatka z włókna szklanego zatopiona w masie klejącej tynk naprawczy dekoracyjny gładki malowany farbami elewacyjnymi biały

UWAGI:

1. ELEMENTY BALUSTRADY OCZYSZCIĆ PRZED MALOWANIEM (ODTŁUSZCIĆ, ODKURZYĆ)
2. MALOWAĆ FARBAMI DO METALI W KOLORZE CZARNYM
3. OBRÓBKA OKAPNIKOWA PŁYTY NA STYKU ZE ŚCIANĄ ELEWACJI Z WYWINIECIEM I USZCZELNIENIEM
4. POWIERZNI PŁYTY WYKOŃCZONA WARSTWĄ POWŁOKI ŻYWICZNEJ ANTYPOŚLIZGOWEJ "SIKA FLOOR"

TECHNOLOGIA POWŁOKI WIERZCHNIEJ - SIKA

- Gruntowanie SIKAFLOOR MODUL A+B
- Szpachlowanie SIKAGARD 720
- Zasypanie piaskiem kwarcowym - warstwa fakturowa
- Powłoka zamykająca SIKAFLOOR 2530 W

ddm

DDM - Donata Doliwa-Mikołajska
01-407 Warszawa, ul. Ogrodny 78/21 m.2
tel. 022 440 335, email: ddm@interia.pl

projektowanie architektoniczne

BUDYNEK MIESZKALNO-UŻYTKOWY
00-820 Warszawa, ul. Sienna 63

Nazwa i adres obiektu budowlanego

PROJEKT BUDOWLANY REMONTU KRADEK ZEWNĘTRZNYCH

SZCZEGÓL WYKOŃCZENIA KRAWĘDZI

1:5 skala rysunek

Nr 5 rysunek

nazwa rysunku

mgr inż arch E. Krawiecka	ARCHITEKTURA	MAJ011/12	20 IV 2018	
mgr arch. D. Doliwa				
imię nazwisko projektanta	specjalność	Nr uprawnień bud.	data	podpis